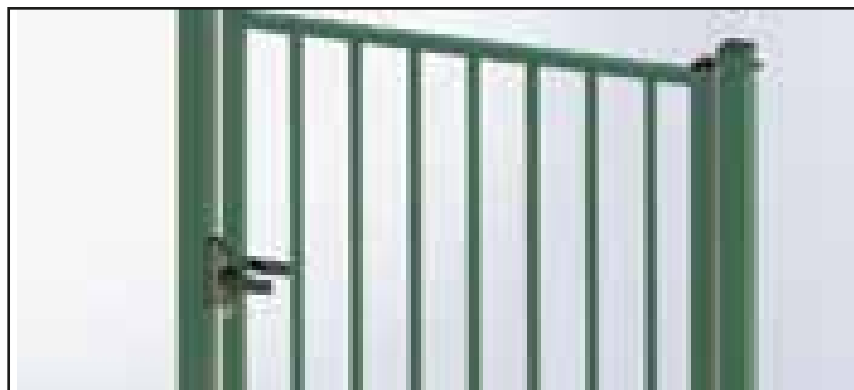


PORTILLONS SÉRIE EXECUTIVE



LES PORTILLONS SERIE EXECUTIVE, SPECIFICITES

La gamme résidentielle des portillons est construite pour offrir le meilleur rapport qualité prix possible : les gonds sont des gonds à visser, dans l'axe, avec une bonne amplitude de réglage. La battue est réversible, afin de disposer d'un portillon ouvrant vers l'intérieur ou vers l'extérieur. Le remplissage est réalisé en barreaudage (section carrée 20x20) + Treillis Maille 50 x 50 mm, Ø 4 mm

LES HAUTEURS DES PORTILLONS SERIE EXECUTIVE

les hauteurs sont standard : 1m00, 1m25, 1m50, 1m75, 2m00, et la largeur est fixe, 1m00 de passage réel.

LES FINITIONS DES PORTILLONS SERIE EXECUTIVE

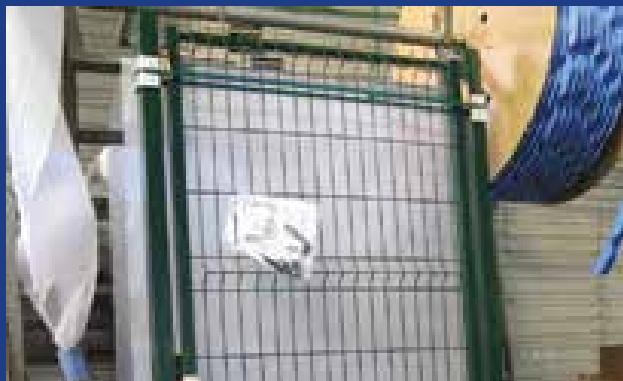
La finition est une plastification polyester réalisée sur de l'acier lui même galvanisé sendzimir. la serrure est une serrure galvanisée, fournie avec un cylindre au format européen.

LIVRAISON

Ils sont livrés entièrement prémontés (à l'exception de la poignée) : pas de risque de perte de pièce ou de mauvais alignement au montage = on scelle, on attend le séchage, puis on coupe les feuillards.

Les produits

- TRÈS GRANDE QUALITÉ DE RÉALISATION
- ACCESSOIRES STREMLER OU LOCINOX
- PORTILLONS RÉVERSIBLES (INTÉRIEUR/EXTÉRIEUR - DROITE/GAUCHE -POUSSANT/TIRANT), SAUF REMPLISSAGE PRESTIPLI
- LIVRÉ AVEC GOND ET SERRURE PRÉMONTÉS : IL SUFFIT DE SCELLER LES DEUX PILIERS
- RAPIDITÉ ET SÛRETÉ DE POSE



Garantie
10 ans